

# Le Tourisme de Mémoire en Normandie : étude des usages et des retombées économiques

Données issues d'une étude conduite par le Cabinet Egis Voltere et commanditée par la Région Normandie.



## Profil des visiteurs

Âge moyen des visiteurs :

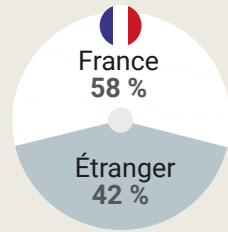


**53 ans**

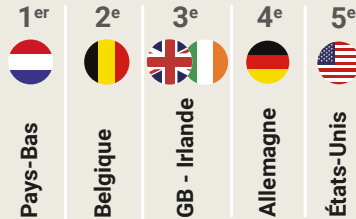
Segment majoritaire parmi les clientèles :



Les retraités  
**35%**



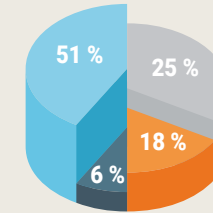
Top 5 des nationalités observées en 2022



**52 %**

des visiteurs sont des visiteurs récurrents ou qui connaissent déjà la Normandie

Les visiteurs sont majoritairement des touristes en séjour ou de passage en Normandie.



En séjour en Normandie

En séjour itinérant en Normandie

En séjour en Normandie et dans d'autres régions

Excursionniste pour la journée

## Fréquentation et séjour



**5,52 millions**  
de visites enregistrées en 2022 dans les sites et lieux de visite de la thématique

ce qui correspond à



**1,78 million**  
de visiteurs uniques estimés

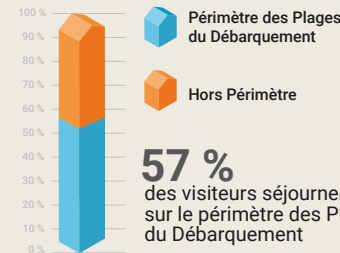


Les visiteurs se rendent en moyenne dans **3,1 sites** au cours de leur séjour.

Les secteurs les plus visités sont

**OMAHA BEACH**

**UTAH BEACH**



**57 %** des visiteurs séjournent sur le périmètre des Plages du Débarquement

**9/10 visiteurs**

séjournent en hébergement marchand dont plus de la moitié en location ou à l'hôtel ou en résidences de tourisme.



**32 %**  
Location ou chambre d'hôtes



**29 %**  
Hôtels, résidence, villages de vacances

## Consommation et retombées économiques



Le chiffre d'affaires des exploitants a atteint **25,2 M€ HT**

dont



**19,1 M€**  
en billetterie dans 32 sites à entrées payantes.



**450 emplois**

salariés dans les sites de la Bataille de Normandie (dont au moins 70 guides normands).

Au total **8410 emplois** emplois directs, indirects et induits par la filière.

Dépense moyenne par séjour pour les visiteurs



**700 M€**

Consommation touristique totale des visiteurs des sites et lieux de mémoire en 2022. 49% concernent l'hébergement.



**78,1 M€**

Montant d'investissements réalisés dans les sites et lieux de mémoire sur la période 2012-2022